



TRANSPORDIAMET

Gerli Jürima
Uulu Põhikool
g.jurima@uulu.edu.ee
Soometsa tee 3
86502, Pärnu maakond,
Häädemeeste vald, Uulu küla

Teie 20.03.2025 e-kiri

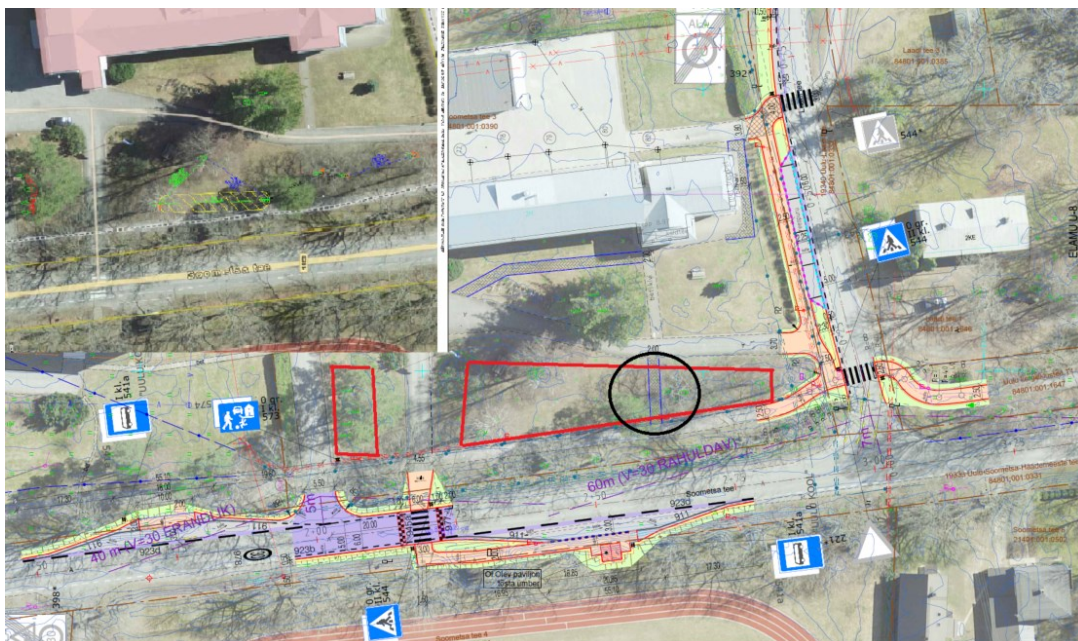
Meie 25.03.2025 nr 7.1-2/25/4681-2

Uulu Põhikooli madalseiklusraja kavandamisest

Olete esitanud Transpordiametile arvamuse avaldamiseks Pärnu maakonnas Häädemeeste vallas Uulu külas Soometsa tee 3 kinnistule riigiteede nr 19333 ja 19340 ristmiku kaitsevööndisse planeeritava madalseiklusraja eskiislahenduse.

Vastavalt EhS §70 lg 2 p 2 on ehitise kaitsevööndis keelatud ehitada ehitusloakohustuslikku teist ehitist, sealhulgas eemaldada ning kuhjata pinnast.

Esitatud lahendus ei ole vastuolus majandus- ja taristuministri 17.11.2023 nr 71 „Tee projekteerimise normid“ lisa 1 tabelis 10 toodud külgneva vaba ruumi nõuetega. Lähtuvalt EhS § 70 lg 3 anname nõusoleku riigitee kaitsevööndis kehtivast piirangust kõrvalekaldumiseks. Kavandatav madalseiklusrada kavandatakse joonisel 1 punase märgitud alale.



Joonis 1. Väljavõtte asendiplaani eskiis jooniselt

Materjalide veod palume korraldada olemasoleva juurdepääsutee kaudu. Materjalide maha- ja pealelaadimine riigiteelt on lubatud vaid vastava ohutu, Transpordiametiga kooskõlastatud liikluskorralduse olemasolul.

Lugupidamisega

(allkirjastatud digitaalselt)

Marek Lind

juhataja

planeerimise osakonna kooskõlastuste üksus

Andres Aasna

53231631, Andres.Aasna@transpordiamet.ee